

کوله سیستیت یا التهاب کیسه صفرا

کیسه صفرا:

کیسه صفرا، یک کیسه گلابی شکل است که طولی حدود ۷ تا ۱۰ سانتی متر و ظرفیتی معادل ۳۰ تا ۵۰ میلی لیتر دارد و در حفره ایی در سطح تحتانی کبد در قسمت فوقانی راست کبد قرار دارد. کیسه صفرا و مجاری صفراوی عمل ذخیره سازی و تنظیم جریان صفرا به روده را به عهده دارند، که به هضم بیشتر چربیها کمک میکند.

سنگهای صفراوی در نتیجه رسوب مواد جامد از ماده محلول تشکیل میشود. التهاب کیسه صفرا میتواند بصورت مزمن (کولیت صفراوی) یا حاد باشد.

کوله سیستیت مزمن (کولیک صفراوی):

حدود ۲/۳ بیماران دچار سنگ کیسه صفرا میشوند که بصورت درد قسمت فوقانی و راست شکم با انتشار به شانه راست بعد از خوردن وعده غذایی چرب ایجاد میشود و حدود ۱ تا ۵ ساعت طول میکشد.

کوله سیستیت حاد:

اگر درد شکم یا کولیت صفراوی ادامه یابد و با مسکن فروکش نکند و بیشتر از یک روز طول بکشد مطرح کننده التهاب حاد کیسه صفرا می باشد که معمولاً شدیدتر

از کولیک صفراوی معمولی بوده و همراه با تب و استفراغ و حساسیت موضعی قسمت فوقانی راست شکم میباشد.

علل ایجاد کوله سیستیت چیست؟

شایع ترین علت ایجاد کوله سیستیت سنگ کیسه صفرا است. سنگ کیسه صفرا می تواند موجب انسداد مجاری خروجی صفرا و در نتیجه تجمع بیش از حد صفرا شود، علل دیگر کوله سیستیت شامل موارد زیر می شود:

✱ آسیب به کیسه صفرا به دلیل کاهش جریان خون دریافتی

✱ عفونت مجاری صفراوی

✱ ایجاد اسکار یا زخم و یا پیچ خوردگی مجاری صفراوی

✱ تومورهای کبد پانکراس و کیسه صفرا

چه عواملی خطر ابتلا به سنگ کیسه صفرا را افزایش

می دهد؟

✱ ابتلا به کم خونی داسی شکل

✱ دریافت داروهای ضد بارداری و یا مصرف استروژن

✱ ابتلاء به بیماری کبدی الکلی (بیماری کبدی که به دنبال

مصرف بی روه الکل ایجاد شده است)

✱ ابتلا به سیروز کبدی

✱ دریافت مواد غذایی وریدی (بیمارانی که قادر به خوردن

غذا و یا دریافت مواد غذایی از هیچ کجای دستگاه گوارش

خود نیستند باید به ناچار مواد غذایی را از طریق خون به صورت وریدی دریافت کنند)

✱ عدم خوردن و نوشیدن برای مدت طولانی (حالت روزه

داری)

✱ چاقی

✱ کاهش وزن ناگهانی

✱ بارداری

✱ چربی خون بالا

علائم و نشانه های کوله سیستیت چیست؟

✦ درد شکم خصوصاً در قسمت فوقانی راست شکم

✦ حساسیت شکم به لمس و یا نفخ آن

✦ حالت تهوع

✦ استفراغ

✦ تب

✦ لرز

✦ زرد شدن پوست و بخش سفید چشم (یرقان)

تشخیص کوله سیستیت چگونه است؟

کوله سیستیت به کمک شرح حال بالینی و معاینه فیزیکی

تشخیص داده می شود همچنین ممکن است از تست های

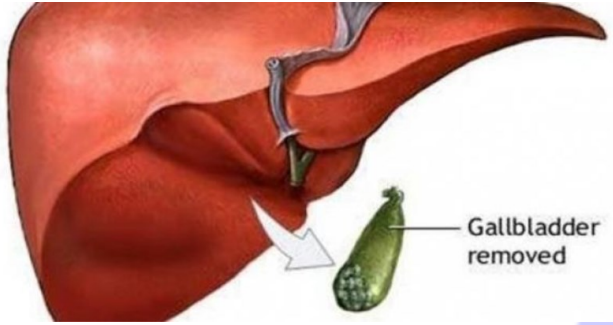
دیگر شامل موارد زیر نیست کمک گرفته شود:

تصویربرداری نظیر:

✓ سونوگرافی کیسه صفرا



کوله سیستیت یا التهاب کیسه صفرا



گرد آورنده : هاجر قربانی سوپر وایزر آموزش سلامت

بیمارستان نفت آبادان

منبع تهیه : کتاب برونر و سودارت

تأیید کننده : دکتر فایز فرزام نیا متخصص جراح عمومی

تاریخ تهیه : بهار ۱۴۰۲

تاریخ بازنگری : بهار ۱۴۰۴



من را اسکن کن

از دستورالعمل های زیر در منزل پیروی کنید:

❖ داروهای با یا بدون نسخه را تنها بر اساس گفته پزشک خود مصرف کنید.

❖ در صورتی که برای شما آنتی بیوتیک تجویز شده است آن را همانگونه که پزشک تان توصیه کرده است مصرف کنید هرگز به علت اینکه احساس کردید حالتان بهتر است مصرف آنتی بیوتیک ها را قطع نکنید.

❖ از دستورالعمل های پزشک خود در رابطه با چیزهایی که باید بخورید و بنوشید پیروی کنید زمانی که اجازه غذا خوردن پیدا کردید از خوردن و آشامیدن چیزهایی که باعث شروع مجدد علائمتان میشود بپرهیزید.

❖ مطابق با نظر پزشک خود تمام ویزیت های بعدی مخصوص پیگیری وضعیت تان را دنبال کنید این موضوع مهم است.

در موارد زیر به پزشک خود مراجعه کنید:

درد شما با داروهای ضد درد کنترل نمیشود. در صورتیکه تب، استفراغهای مکرر وزردی پیشرونده داشتید.

در موارد زیر وضعیت خود را فوراً پیگیری کنید:

❖ درد شما به ناحیه دیگری از شکم و یا به پشت آن منتقل شد.

❖ علائم تان بدون بهبودی ادامه داشت و یا علیرغم دریافت درمان علائم جدیدی پیدا کردید.

✓ سی تی اسکن شکم

✓ اسکن هسته ای کیسه صفرا (HIDA scan) این روش به پزشک کمک میکند تا حرکت صفرا از کبد (محل ساخته شدن صفرا) تا کیسه صفرا (محل ذخیره صفرا) و سپس از کیسه صفرا تا روده باریک (محل اثر کردن صفرا) را مشاهده کند.

✓ MRI

تست های خونی نظیر:

✓ شمارش کامل سلولهای خونی به این علت که احتمال دارد کوله سیستیت موجب افزایش تعداد گلبول های سفید خون شود.

✓ تست های بررسی عملکرد کبد (LFT) به این علت که ممکن است در بعضی از انواع خاص سنگ کیسه صفرا سطح بعضی از آنزیم های کبدی بالا تر از حالت طبیعی باشد.

درمان کوله سیستیت چگونه است؟

❖ عدم خوردن غذاهای چرب

❖ دریافت وریدی مایعات

❖ دریافت داروهای برای از بین بردن درد و استفراغ

❖ دریافت آنتی بیوتیک

❖ جراحی برداشت کیسه صفرا که به آن کوله سیستکتومی

میگویند انجام جراحی ممکن است به صورت اورژانس و یا

بعد از گذشت مدتی انجام شود.



سازمان بهداشت و درمان صنعت نفت
آبادان